

Die »Edition Endurance« bündelt die Chronographen von Nivrel sowie Taucheruhren wie die »Wild Sea« mit Edelstahlgehäuse, linksdrehendem Tauchring, verschraubten Drückern, verschraubter Krone, verschraubtem Stahlboden und Saphirglas.



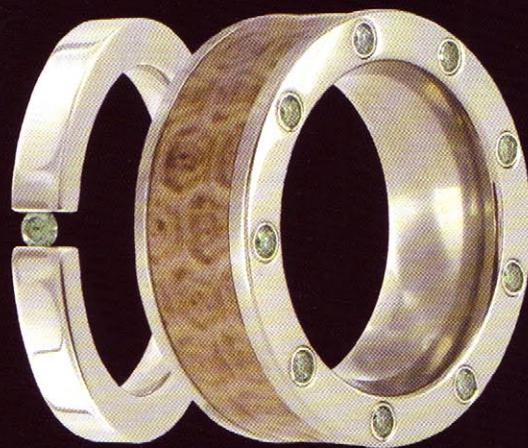
Modisch elegant präsentieren sich in der »Edition Design« klassische, zumeist quartzgesteuerte Uhren, welche insbesondere für das Handgelenk der Dame konzipiert sind.

Ruder übernehmen, entschlossen sie sich, die Produktpalette neu zu ordnen. »Einer der Punkte, die wir sofort angegangen sind, war die Vorbereitung der Neuordnung unserer Produkte. Von den Uhren an sich waren wir und unsere Händler überzeugt. Wir haben lediglich versucht, die Strukturen rund um die Produkte neu auszurichten«, so Vertriebs- und Marketingleiter Guido Grohmann.

Das Ergebnis kann sich sehen lassen. So wurde das gestraffte Angebot übersichtlich in die vier unterschiedlichen Editionen »Classique«, »Endurance«, »Design« und »Pièce Unique« unterteilt, ohne dabei die bekannte Vielseitigkeit von Nivrel zu vernachlässigen. Auch neue Uh-

ren präsentiert Nivrel in diesem Jahr. »Die neuen Modelle haben allesamt das Ziel, die vier Kollektionen so zu vervollständigen, dass wir am Markt für die nächsten Jahre hervorragend aufgestellt sind«, erläutert Anja Hofer, verantwortlich für den Bereich Produkte. Ob mit Quarz- oder Mechanikwerk ausgestattet, ein klares und einprägsames Design sowie hochwertige Materialien kennzeichnen die Uhren der Marke. »Unser Produktionsprinzip erlaubt es, die unterschiedlichen Produktarten und -reihen in nahezu unzähligen Variationen bereitzustellen«, ergänzt Grohmann. ■

Text: hee; Fotos: Nivrel



mine

Second Skin



[www.mine-only.com](http://www.mine-only.com) • [info@mine-only.com](mailto:info@mine-only.com)

kadó Schmuckmanufaktur • Konstantinstr. 2-16  
41238 Mönchengladbach • +49 (0)2166 -144360